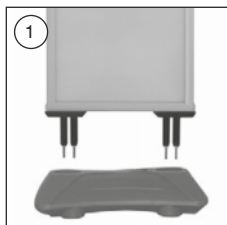
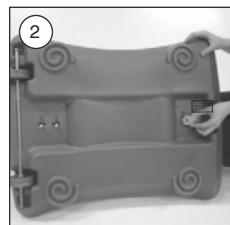
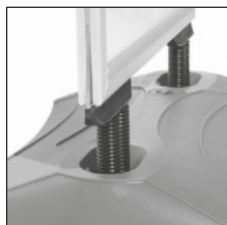


STOP TROTTOIR RÉSISTANT

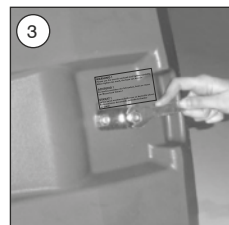
CONNEXION DU CADRE À LA BASE



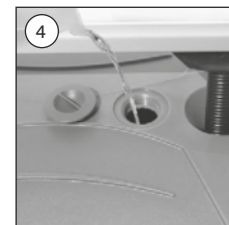
Fixez le cadre en le positionnant sur la base.



Posez l'ensemble des éléments sur le côté afin de fixer les pieds du cadre à l'aide de rondelles.

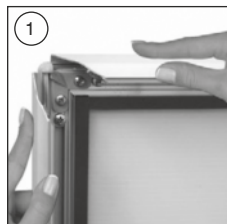


Fixez les écrous sur les boulons et serrez-les à l'aide d'une clé.

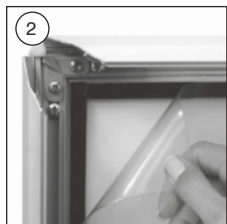


Après fixation du cadre - remplir la base d'eau sur l'avant.

CHANGEMENT DE L'AFFICHE



Ouvrez tous les côtés du cadre.



Retirez le film translucide de protection.



Placez l'affiche et replacez la plaque sur l'affiche.



Fermez tous les côtés du cadre.

