

Drapeau pour potence

Le + important

Taille du fichier : Respecter le gabarit du modèle choisi, dans la taille sélectionnée (Gabarit téléchargeable dans l'onglet consignes techniques)

Résolution : 150 dpi minimum

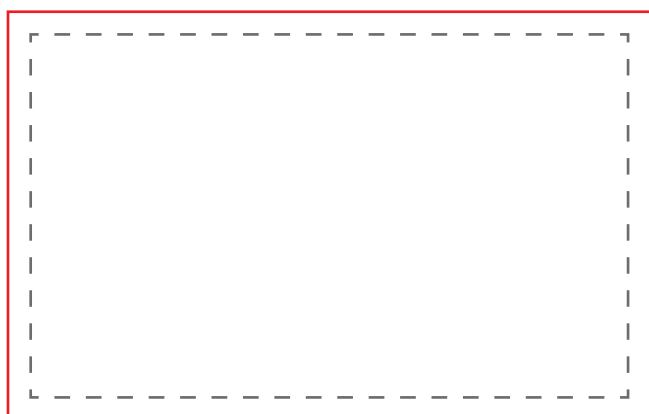
Couleur : CMJN

Fichier privilégié: PDF



Gabarits & Dimensions

Pour l'ensemble de nos produits (hors sur-mesure) des gabarits sont à votre disposition et téléchargeables gratuitement. Vous y trouverez les dimensions et les marges à respecter (intérieures et extérieures).



Format final de votre document :

— — — — —
Correspond au format fini de votre fichier une fois la découpe réalisée.

Zone tranquille :

- - - - -
Limite de texte ou logo : les éléments importants de votre fichier ne doivent pas dépasser cette limite.

Résolution

Pour un rendu d'impression optimal la résolution de votre fichier doit être de 300 dpi (pixels par pouce).

Si votre fichier est trop lourd, vous pouvez soit le réduire en travaillant à 150 dpi soit en travaillant en 300 dpi à l'échelle 1/2.

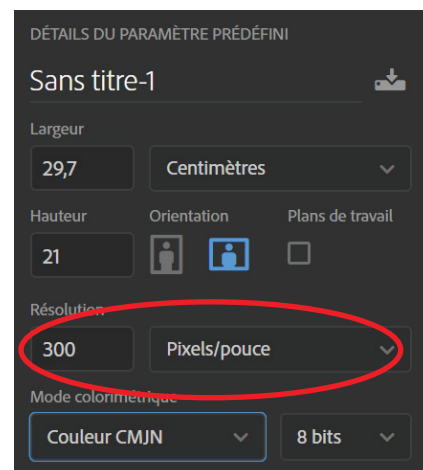
En dessous de cette valeur, il y a un risque que votre fichier soit pixellisé.

Paramétrage de votre document sur Adobe Photoshop



Pour vérifier la résolution de votre fichier :

image > taille de l'image



Fichiers conseillés



JPG : Résolution 300 DPI

PDF, AI, PS, ID : Polices vectorisées, résolution 300 DPI



Word, PowerPoint, Excel, Paint, Publisher, OpenOffice.



Dans le cas où vous possédez uniquement un de ces types de fichiers, n'hésitez pas à nous contacter afin de voir dans quelles mesures nous pouvons l'utiliser et trouver une solution pour que vous puissiez imprimer votre document.

Privilégier les fichiers PDF exportés depuis les logiciels de la suite Adobe (Photoshop, Illustrator, Indesign). Ils sont particulièrement simples à utiliser et permettent à nos équipes d'apporter facilement des modifications, si besoin, pour que votre fichier soit conforme.

Couleurs



Cyan

Magenta

Jaune

Noir

Votre fichier doit être totalement en CMJN (Cyan Magent Jaune Noir), tout fichier ou partie de fichier en RVB (Rouge Vert Bleu) sera converti avec le risque d'une variation des couleurs. Nous recommandons le profil colorimétrique FOGRA 39. Le taux d'encrage ne doit pas dépasser 260% (somme CMJN), pour éviter le maculage. Les textes doivent être en noir 100%, afin d'éviter l'effet flou à l'impression.

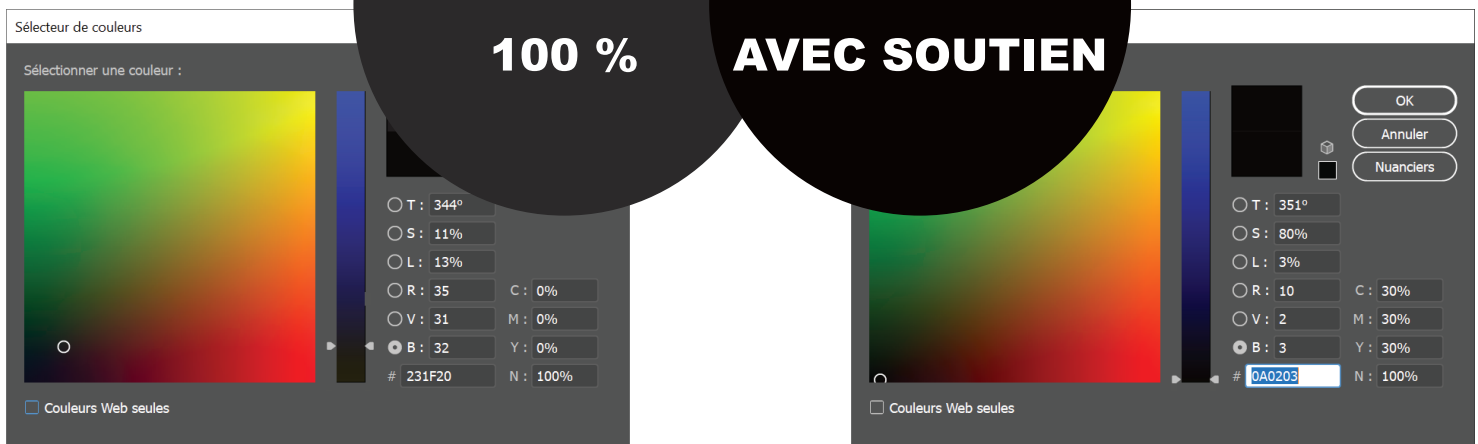
Un noir 100% ressortira à l'impression gris foncé, si vous souhaitez un noir profond, voici les valeur CMJN à utiliser :
Cyan: 30% - Magenta: 30% - Jaune: 30% - Noir: 100%

NOIR

100 %

NOIR

AVEC SOUTIEN





Une question ? Besoin d'aide pour créer votre fichier ?

T : 02 46 840 800 - @ : serviceclient@fulfiller.com